

# Gwybod eich hawliau mewn marchnad ynni sy'n newid

## Help llaw gyda phroblem ynni

Cysylltwch â Cyngor ar Bopeth os ydych chi angen help gyda phroblem ynni – er enghraifft gyda'ch biliau neu'ch mesuryddion, neu os ydych chi'n cael trafferth talu am yr ynni rydych chi'n ei ddefnyddio. Cyngor ar Bopeth yw'r ffynhonnell swyddogol o gyngor a chymorth annibynnol ac am ddim ar ynni.

Ewch i: [citizensadvice.org.uk/energy](https://citizensadvice.org.uk/energy)

Neu cysylltwch â gwasanaeth defnyddwyr Cyngor ar Bopeth:

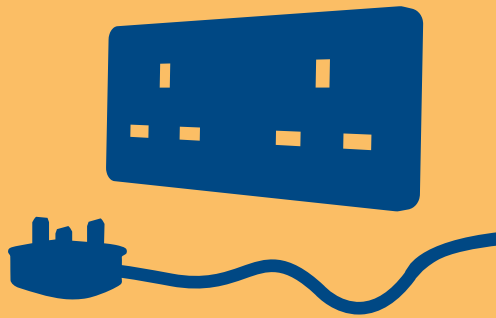
0808 223 1144  
Llun–Gwener, 9am–5pm  
Mae galwadau am ddim

Ffôn testun:  
18001 yna 0808 223 1144  
(Cymraeg)

Ysgrifennwch at:  
Citizens Advice  
consumer service  
Second Floor  
Fairfax House  
Merrion Street  
Leeds LS2 8JU

## Mynnwch reolaeth a bargen ynni well

Am arbed arian drwy newid tariff neu gyflenwr?



Edrychwch ar ein hadnodd cymharu prisiau [energycompare.citizensadvice.org.uk](https://energycompare.citizensadvice.org.uk)

## Lleihau eich biliau

Os ydych chi am dalu llai heb newid cyflenwr, mae sawl peth y gallwch chi ei wneud i arbed arian.

Am ragor o wybodaeth, cysylltwch â:

### Simple Energy Advice

(Cymru a Lloegr)

[simpleenergyadvice.org.uk](https://simpleenergyadvice.org.uk)

0800 444 202

Llinellau ar agor:

Llun–Gwener, 8am–8pm

Sadwrn–Sul, 9am–5pm

Mae galwadau am ddim

### Nyth (Cymru yn unig)

[nyth.llyw.cymru](https://nyth.llyw.cymru)

0808 808 2244

Llinellau ar agor:

Llun–Gwener, 9am–6pm

Mae galwadau am ddim

**cyngor ar  
bopeth**